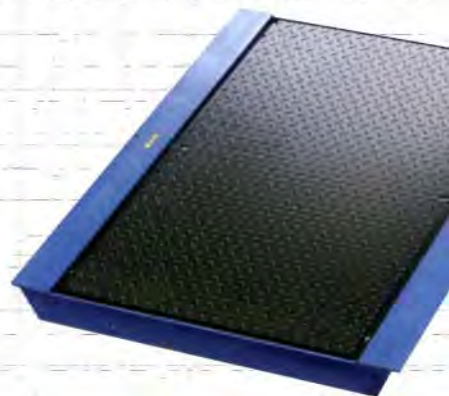




## Características técnicas: COMBI NET

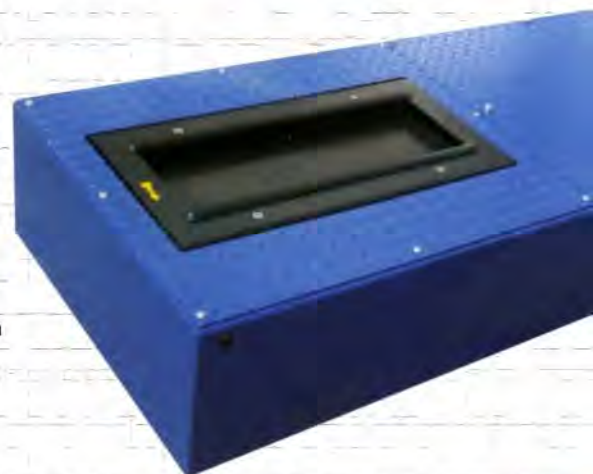
### Ripómetro

- » Fixo e encastrado no solo
- » Carga máxima sobre a placa 2.000kg
- » Leitura de valores visível durante 10 s
- » Carga máxima de 4 toneladas por eixo
- » Velocidade de passagem, 5 a 10 Km/H
- » Escala de medida, de -20 a 20 m/Km
- » Nível de valores: m/Km (Máximo 20m/Km)
- » Exactidão e resolução de 0,1m/Km
- » Auto diagnóstico após cada ensaio
- » Memorização ate 9 eixos
- » Indicador de deslocação (mm/Metro)
- » Dimensões, 998x646x98 mm
- » Peso, 102Kg



### Teste de suspensões

- » Fixo e encastrado no solo
- » Peso máximo por eixo; 2.500 Kg
- » Carga estática por roda; 1.250 Kg
- » Potência dos motores; 2x3 KW
- » Bitola min/máx; = 900/2200 mm
- » Precisão do valor lido; 1% (exactidão)
- » Intervalo nominal do sistema de pesagem; 2500 daN
- » Resolução das forças verticais; 10N
- » Tensão dos motores, 380 Volts trifásico
- » Placas vibratórias com frequência de excitação máxima, 25 Hz
- » Amplitude de vibração superior a 6mm
- » Medição da amplitude máxima produzida desde o arranque até à paragem
- » Medição automática do peso por roda, por eixo e total do veículo
- » Retenção dos dados até ao teste seguinte
- » Arranque e paragem automática independente por placas
- » Nível de avaliação; Eficácia em %
- » Indicação de rendimento esquerda / Direita e diferença entre ambas
- » Medidas: 2320 mm x 680mm x 280mm



### Teste de Travões

- » Fixo e encastrado no solo
- » Peso máximo por eixo; 4 Toneladas
- » Botão de emergência de corte rápido
- » Dispositivo de paragem automática em caso de bloqueio de roda ou deslizamento acima de 20%
- » Sistema de impedimento de arranque dos rolos sem veículo
- » Software de controlo para veículos 4x4 de tracção integral
- » Potência dos motores; 2x4.6 KW
- » Precisão do valor lido; 1% (exactidão)
- » Largura de teste máxima; 2230 mm
- » Largura mínima de teste; 850 mm
- » Diâmetro dos rolos, 202 mm ; Largura 684 mm
- » Distância entre rolos 850 mm
- » Revestimento; Areia de quartzo
- » Coeficiente de atrito; 0,9 (seco) e 0,7 (molhado)
- » Velocidade de ensaio; 5,5 km/h
- » Sistema de medição; por banda extensiométrica
- » Escala de medição, 0-6 KN. Menor divisão 10N
- » Arranque e paragem automática. Autodiagnóstico automático
- » Retenção de dados até à prova seguinte
- » Medidas; 2320 mm x 680 mm x 280 mm
- » Peso 470 Kg.

